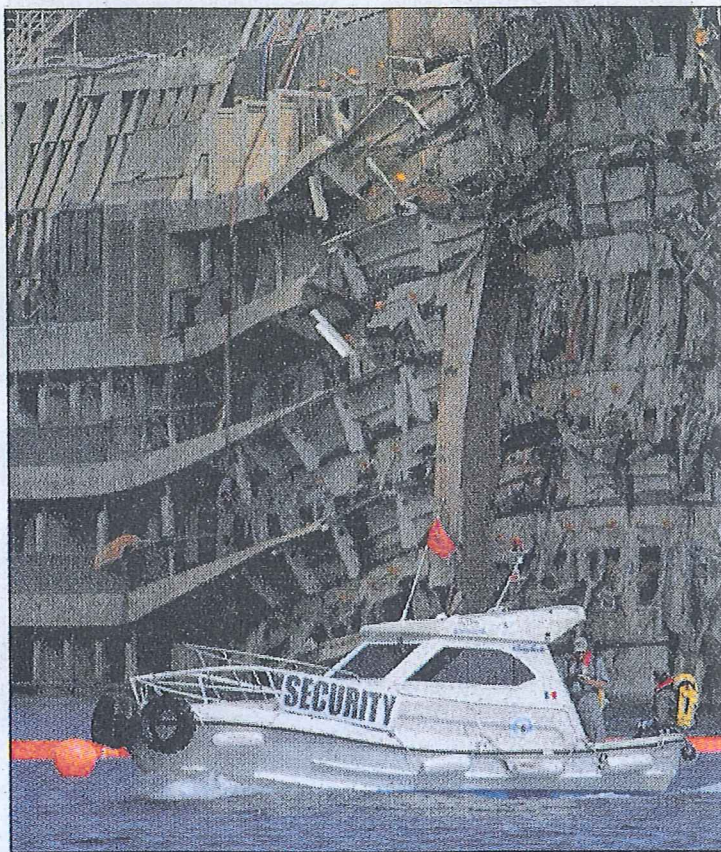


ALL'ISOLA DEL GIGLIO

I rocciatori bellunesi "acrobati" sulla Concordia



Gli operai acrobati saliti lunedì pomeriggio sulla Concordia, per sbrogliare una pericolosa matassa di cavi, sono tecnici bellunesi. Anzi, rocciatori. Sono dipendenti della Dolomiti Rocce, la famosa azienda di disaggi con sede a Ponte nelle Alpi. Sono finiti inquadrati dai tg di mezzo mondo perché come i lillipuziani sul corpaccione di Gulliver sono intervenuti in uno dei momenti più critici di tutto il parbuckling. Quattro dei trentasei cavi che stavano tirando su la Concordia avevano perso tensione.

A pagina 6 in parte Nazionale